

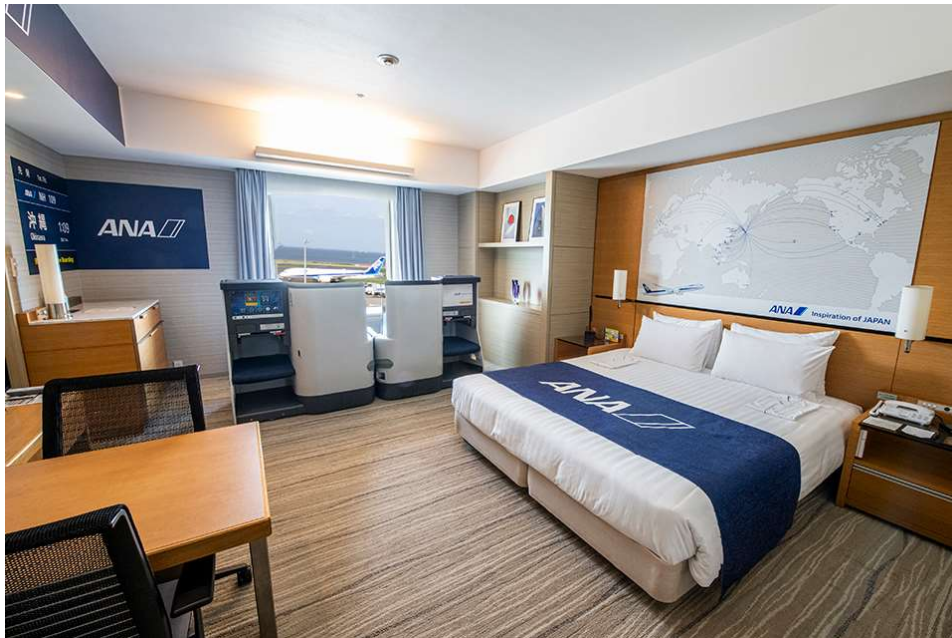
報道関係者各位

2023年6月2日
羽田エクセルホテル東急
ANAあきんど株式会社

(共同リリース)

羽田エクセルホテル東急×ANAあきんど ANAをホテルの客室で満喫する「ANA ROOM」が羽田に誕生！

羽田エクセルホテル東急(所在地:東京都大田区、総支配人:神田 篤)とANAあきんど株式会社(本社:東京都中央区、代表取締役社長:原 雄三、以下「ANAあきんど」)は、ANA国際線ビジネスシートのモックアップを設置した「プレミアフライヤーズダブルルーム」をコンセプトルーム「ANA ROOM」にリニューアルし、6月2日(金)より販売を開始します。



詳細はこちら <https://www.tokyuhotels.co.jp/haneda-e/stay/plan/102552/index.html>

羽田エクセルホテル東急では、これまで国際線で使用されていたファーストクラスシートを設置した「プレミアフライヤーズツインルーム(旧:フライヤーズルーム)」や、ボーイング 737-800 型機を模したフライトシミュレーターを設置した「スーパーリアコックピットルーム」など、長年に渡りエアポートホテルならではのコンセプトルームを提供し、航空ファンをはじめとしたお客様から大変好評をいただいております。

この度、更なる客室体験を提供するため、2021年に販売開始したプレミアフライヤーズダブルルームを、コンセプトルーム「ANA ROOM」にリニューアルいたします。「ANA ROOM」とは、ANAが公式に認定するお部屋で、室内には既存のANA国際線ビジネスクラスシートに加え、ANAのロゴマークや路線図、機内持ち込み荷物案内などの装飾を施します。さらに、ANA国際線ビジネスクラスで提供されていた機内食を、夕食としてルームサービスで提供するオプションもご用意。提供時には、実際に機内食の提供に使用されていたカートにてお部屋までお届けいたします。

航空ファンの方からファミリーまでANAの雰囲気を楽しめるお部屋になっております。非日常の特別な時間をお楽しみください。



ANA国際線ビジネスクラス(ANA BUSINESS STAGGERED)
モックアップシート



機内持ち込み荷物案内



ANA路線地図



ANA時刻案内



ANAロゴパネル



ビジネスクラス機内食

<コンセプトルーム「ANA ROOM」概要>

■客室名 ANA ROOM

■客室数 1室 (5階滑走路側 5233号室)

■定員 2名

■広さ 41.0㎡

■販売価格 1泊朝食付、1室料金(消費税・サービス料込、宿泊税別)

【1室1名様】46,500円～ 【1室2名様】49,400円～

■内容

- ・ANA国際線ビジネスクラス(ANA BUSINESS STAGGERED)モックアップシート
- ・機内持ち込み荷物案内
- ・ANA路線地図
- ・ANA時刻案内
- ・ANAロゴパネル
- ・フットスロー

■ご利用日 2023年6月4日(日)～

■申込方法 予約はウェブ限定となります。下記URLよりご予約ください。

<https://www.tokyuhotels.co.jp/haneda-e/stay/plan/102552/index.html>

■オプション

ご夕食にANA国際線ビジネスクラスで提供されていた機内食をルームサービスでご用意いたします。(事前予約制)

【お1人様】 6,000円(消費税・サービス料込)

*表示料金にはサービス料12%・消費税10%が含まれております。

料金によって、別途宿泊税が発生する場合がございます。

*写真はイメージです。

*「ANA ROOM」は、ANAのB777-300ER新212席ビジネスクラスシートの「THE Room」とは関係ありません。

<羽田エクセルホテル東急>

羽田空港第2ターミナルに直結した前後泊利用に大変便利なホテルです。

所在地： 東京都大田区羽田空港 3-4-2

(羽田空港第2ターミナル2階出発ロビー直結)

<https://www.tokyuhotels.co.jp/haneda-e/>



【お部屋に関するお客様からのお問い合わせ先】

客室予約(10:00~19:00)

TEL: 03-5756-6000(代表)